

SEM-EDSの委託サービスを始めました

株式会社 東京化学研究所は、微粒子(5 μ m程度)の粉体(蛍光体粉)を製造するメーカーです。

この度、微粒子を測定する技術を生かし、SEM-EDSの受託サービスを始めました。
計量証明書を省き、データのみご提供させて頂くことで即日速報&低価格でお届けいたします。
測定結果のみを素早く確認されたいお客様は是非ご用命下さい。

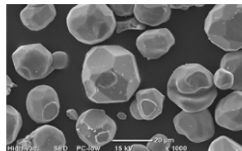
※試料到着日、測定が混み合っていない場合には当日ご報告をさせて頂きます。ご依頼時にご確認下さい。

測定機器

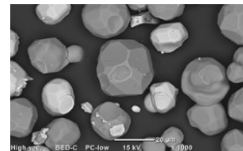
測定機器製造元	日本電子株式会社 (JEOL)	
機器名	EDS搭載走査型電子顕微鏡 (SEM-EDS)	走査型電子顕微鏡 (SEM)
	JCM-6000Plus	JSM-6510
MODEL		

データ例

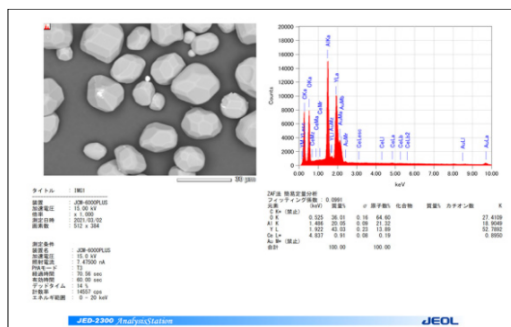
SEM観察 二次電子像



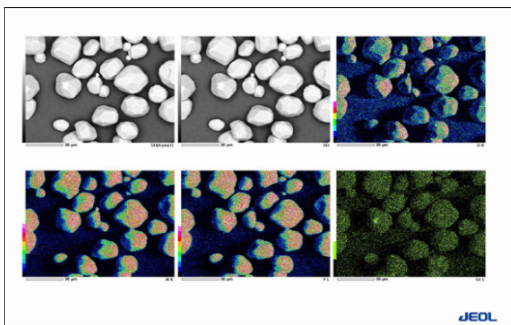
反射電子像



EDSデータ



EDSによるマッピング



詳しくはホームページをご覧ください。